



PRINCIPALES FONCTIONNALITÉS DE L'APPLICATION EN LIGNE LIMS MYFAB POUR LES UTILISATEURS



PRINCIPES GENERAUX ET ECRAN D'ACCUEIL

PRINCIPALES CARACTÉRISTIQUES ET FONCTIONNALITÉS

Laboratoire d'analyse et d'architecture des systèmes du CNRS

- Application web
- Gestion des acteurs
- Gestion des projets
- Gestion des équipements
- Possibilité de facturation
- Communication entre les acteurs
- Suivi en temps réel des activités
- Un des outils de management de la salle blanche

CE QUE L'ON VOUS DEMANDE DE FAIRE

Laboratoire d'analyse et d'architecture des systèmes du CNRS

- Faire l'effort d'utiliser systématiquement l'application pour nous aider à comptabiliser les heures machines car c'est de plus en plus demandé par les tutelles pour le financement récurrent.**

LES PRINCIPES DE BASE

Laboratoire d'analyse et d'architecture des systèmes du CNRS

- 1. Il faut réserver les équipements autant que possible à l'avance (booking)**
 - Possible de booker à posteriori si l'on a oublié de le faire à l'avance.
 - Créneau minimum 30 ' incompressible (configuration de base de l'application).
 - Celui qui a réservé est prioritaire sur l'équipement
- 2. Sur les équipements qui demandent une validation il faut valider la durée réelle d'utilisation après utilisation (logging)**
 - A faire dans la semaine qui a suivi le booking sinon plus le droit de booker
 - Durée minimum 2 minutes

1. Il faut réserver les équipements à l'avance (booking)

- Certains équipements ne sont pas en libre accès la réservation passera donc, comme toujours, par un contact avec les personnels TEAM
 - En direct
 - Par mail à travers l'application
 - Ex : réservation d'un bâti PVD
- Certains équipements sont utilisés très peu de temps (largement moins qu'une demi-heure)
 - Si c'est très ponctuel laissez tomber
 - Ex : j'utilise une hotte 5 minutes pour un délaquage
 - Si vous utilisez plusieurs fois le même équipement et qu'au final ca représente un volume horaire significatif (min 15') faites l'effort de booker/logger un créneau même en dehors de l'horaire réelle d'utilisation.
 - Ex : j'utilise 4 fois le tencor pour 1 mesure de 5 minutes entre 8h et 10h le matin je booke/logge un créneau de 20 minutes après 10H (quand j'ai fini)

LAAS SCREENS

Laboratoire d'analyse et d'architecture des systèmes du CNRS



Menus déroulants
Outils / utilisateur / infos

Accès direct
calendrier de réservation

Session ouverte

LAAS Tools User Info myfab LIMS avatarhugues

Home

Related

Sous menus quand un menu déroulant est actif

Favorites

My tools

Raccourcis vers vos pages favorites

Important

information about the lab

test 3

Informations générales sur la salle blanche

Booked tools

My bookings (Hide bookings...)

From today and newer Show not completed log Hide log status

Logs without booking (Hide logs...)

From yesterday and newer Show not completed

Filtres de recherche des booking et logging

My licenced tools

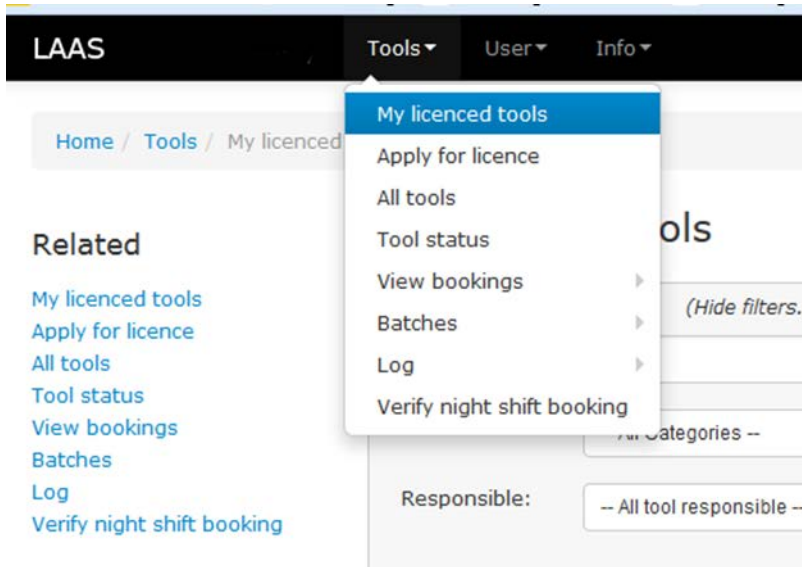
- [Book View](#) Log Batch Buffer Oxide Etching 1-7 MOS (F11 (8471W) Prio 1)
- [Book View](#) Log for 4 inch batch piranha cleaning and/or HF (low metal contamination/MOS) (F10 Prio 1)
- [Book View](#) Log left organic solvents fume hood with lowerable window (F5)
- [Book View](#) Log DIENER plasma O2 (G6 (9760_W) Prio 0)
- [Book View](#) Log dilute or buffered HF etching including metalized wafers (F2(8472_W))
- [Book View](#) Log étuve HMDS auto (P13(XXXX_XX)Prio1)
- [Book View](#) Log étuve HMDS manuel (P14(XXXX_XX)Prio1)

Liste des équipements sur lesquels vous pouvez directement réserver en ligne (vous avez la licence)

LES MENUS DÉROULANTS

Laboratoire d'analyse et d'architecture des systèmes du CNRS

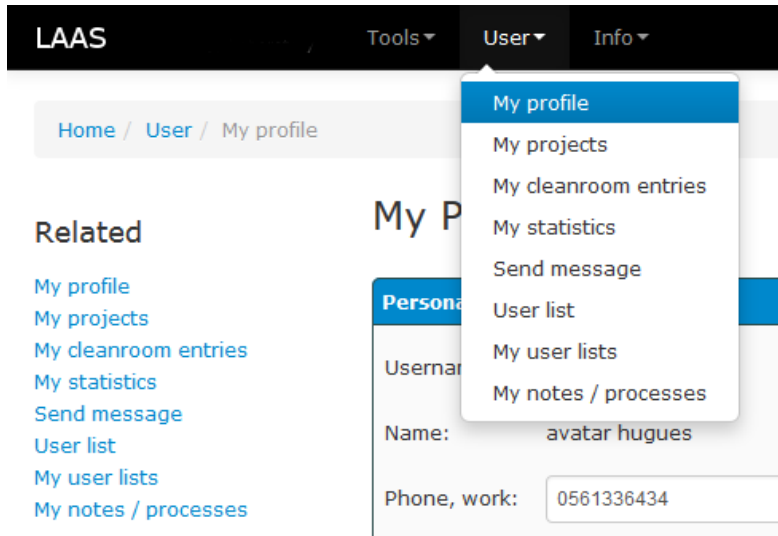
8



- ❑ Les outils sur lesquels je peux booker directement
- ❑ Formulaire de demande de licence sur un outil pour pouvoir le réserver directement
- ❑ Liste de tous les outils de la salle blanche
- ❑ Etat des outils en salle blanche (alertes)
- ❑ Voir les booking sur un outil
 - Les miens sur un outil
 - Tous sur un outil
 - Tous les miens en même temps
- ❑ Possibilité de créer des lots de substrats pour suivre leurs réservations pendant le process
- ❑ Gestion/suivi des logging
- ❑ Pas utile au LAAS car pas de réservation de nuit

LES MENUS DÉROULANTS

Laboratoire d'analyse et d'architecture des systèmes du CNRS



- ❑ mise à jour de mon profil
- ❑ Liste de mes projets (sur lesquels je peux réserver)
- ❑ Mes séjours en salle blanche (pas sur que ce soit activé)
- ❑ Mes statistiques de booking/logging
- ❑ Envoyer des emails
 - A qui vous voulez, référencé dans l'application
- ❑ Liste des utilisateurs référencés dans l'application
- ❑ Création de vos propres listes de diffusion (alias personnels)
- ❑ Bloc note
 - Mini cahier de laboratoire personnel

LES MENUS DÉROULANTS

Laboratoire d'analyse et d'architecture des systèmes du CNRS

10

The screenshot shows the LAAS application interface. At the top, there is a navigation bar with 'LAAS' on the left and 'Tools', 'User', and 'Info' on the right. Below this, a breadcrumb trail reads 'Home / Info / Area / room list'. A dropdown menu is open under the 'Info' tab, listing several options: 'Area / room list' (highlighted), 'Chemical list', 'General documents', 'Tool documents', 'Sitemap', and 'About'. Below the menu, there is a section titled 'Area / room list' with an 'Optional filters for' section and a 'Responsible:' dropdown menu set to '-- All room responsables --'. At the bottom, there is a table header with columns: 'Name', 'Area', 'Responsible', and 'Supple'.

- ❑ **Liste des « pièces » de la salle blanche**
 - Utile si les administrateurs doivent fermer une zone
- ❑ **Liste des produits chimiques en salle**
 - Pas actif car on a une application propre au LAAS RICH
- ❑ **Documents généraux**
 - Sur le vie en salle blanche
 - A terme tous les protocoles validés pour le fonctionnement de la salle blanche
- ❑ **Documents sur les outils**
 - Accès à la documentation liée à chaque outil
- ❑ **Plan de l'application**

CONFIGURATION DE VOTRE AFFICHAGE

Laboratoire d'analyse et d'architecture des systèmes du CNRS

Possibilité de configurer les informations que vous voulez voir affichées selon les écrans:
Exemple pour la page all tools

Clicker crée un raccourci sur cette page

Favorites

- [Favorite this page](#)

Add/remove columns (5 of 36 columns chosen)

Name	Tool Id	Category	1st responsible	2nd responsible
Book View Leg Batch Buffer Wide Etching 1-7 MOS	F11 (8471W) Prio 1	Procédés humides / Wet process benches	Jean-Baptiste Doucet	Nathalie LAUBER
Book View Leg for 4 inch batch piranha cleaning and/or HF (low metal contamination/MOS)	F10 Prio 1	Procédés humides / Wet process benches	Jean-Baptiste Doucet	Nathalie LAUBER
Book View Log		Procédés humides / Wet process benches	Jean-Baptiste Doucet	Nathalie LAUBER

Column Name **Visible**

- Name
- Tool Id
- Category
- 1st responsible
- 2nd responsible
- Area name
- Available
- Booking
- Tool rate
- Accounting number
- Description
- Footprint
- Future allocation limit, day
- Future allocation limit, night
- Installationdate
- Is in warning mode
- Manufacturer
- Minimum booking time, minutes
- Max booking time, day
- Max booking time, night
- Max no. of future bookings
- Minimum log time, minutes
- Model
- Service message
- Next service posted by

OK Cancel Restore to default Select all

GESTION DES RESERVATIONS (BOOKING) ET DES VALIDATIONS (LOGGING)

LES DIFFÉRENTES POSSIBILITÉS D'ACTIONS SUR LES OUTILS

13

Book View Log	left organic solvents fume hood with lowerable window	F5	Procédés humides / Wet process benches	Jean-Baptiste Doucet	Nathalie LAUBER
View	AAS	E13 (9096_W) Prio 0	Electrochimie/electroplating	David Bourrier	
Book View Log	AFM DIMENSION	C5 (6896_PO) Prio 1	Caractérisation / characterization	Benjamin Reig	Emmanuelle Daran
Apply View	AFM ICON	C4 (10321_W) Prio 0	Caractérisation / characterization	Benjamin Reig	Emmanuelle Daran
Apply View	ALCATEL P1	G4 (9459_C) Prio 0	Gravure plasma / Plasma etching	Aurélie LECESTRE	Pascal Dubreuil
Apply View	ALCATEL P4	G5 (9459_C) Prio 0	Gravure plasma / Plasma etching	Aurélie LECESTRE	Pascal Dubreuil
View	ALD	T23 (10515_PE) Prio 0	Other processes	scheid emmanuel	Eric Imbernon

Book View Log
View
Book View Log
Apply View
Apply View
Apply View
View

- View : infos sur équipement
- Book : Réserver
- Log : Utilisation réelle
- Apply : Demande de formation

LAAS-ON-RS

Laboratoire d'analyse et d'architecture des systèmes du CNRS

SPD (J1 (10745_CV) Prio 0)



Current status:

AVAILABLE

[Book](#) | [Log](#)

[Show/Collapse all](#)

Responsibles	
1st Responsible: fabien mesnilgrete	Process: fabien mesnilgrete
2nd Responsible: Véronique Conédéra	Service: fabien mesnilgrete
	Group: Jet d'encre / Ink jetting

Files	
Mode d'emploi	Notice utilisation

Description
Equipement de traitement de surface par greffage de SAM (Self Assembled Monolayer) en phase gazeuse. Traitement de surface de matériaux à base de Silicium ou polymères Greffage de FDTS (1H,1H,2H,2H-Perfluorodécyltrichlorosilane) hydrophobe et anti-adhésif Pour matériaux à base Si : activation par plasma O2 déporté (par d'effet physique) Pour polymères : couche d'accroche de 10-20nm de SiO2

Details

Booking

Info sur les process

Instructors & Licensed Users

Tool Modes

Informations sur:

- Responsables machine
- Description machine et possibilités process
- Documents
- Personnes formées

LAAS-ONRS APPLY

Laboratoire d'analyse et d'architecture des systèmes du CNRS

View	AAS	E13 (9096_W) Prio 0	Electrochimie/electroplating	David Bourrier	
Book View Leg	AFM DIMENSION	C5 (6896_PO) Prio 1	Caractérisation / characterization	Benjamin Reig	Emmanuelle Daran
Apply View	AFM ICON	C4 (10321_W) Prio 0	Caractérisation / characterization	Benjamin Reig	Emmanuelle Daran

Apply for licence

Please fill the form with information regarding your license.

Tool: C4 (10321_W) Prio 0 AFM ICON

Dates possibles pour la formation Primary:

Estimated uses:
(Temps estimé d'utilisation au cours des 6 mois à venir)

Practical coach:
(Sur cet équipement)

Veuillez préciser la nature et la taille des motifs que vous souhaitez imager.

Send application

Demander une formation:

- Cliquer sur *Apply*
- Renseigner les champs
- Cliquer sur *Send application*

Bien remplir les précisions demandées par le responsable de l'équipement

LAAS-BOOKERS

Laboratoire d'analyse et d'architecture des systèmes du CNRS

View	AAS	E13 (9096_W) Prio 0	Electrochimie/electroplating	David Bourrier	
Book	AFM DIMENSION	C5 (6896_PO) Prio 1	Caractérisation / characterization	Benjamin Reig	Emmanuelle Daran
Apply View	AFM ICON	C4 (10321_W) Prio 0	Caractérisation / characterization	Benjamin Reig	Emmanuelle Daran

Resource: C5 (6896_PO) Prio 1 AFM DIMENSION

Today

January 2016

Show own bookings

Booking rules...

Faire une réservation:

- Cliquer sur *Book*
- Sélectionner la plage horaire souhaitée
- Double cliquer sur la zone sélectionnée
- Renseigner le bon projet
- Cliquer sur *Book*

Create Booking

Resource: C5 (6896_PO) Prio 1 AFM DIMENSION

Start time: 2016-01-27 13:00

End time: 2016-01-27 16:00

Total time: 3 hours

Project: Cellules de commutation monolith

Supplementary information:

Booking message:

Batch No. Verify

Cancel Book

Parfois des créneaux ne sont pas bookables car verrouillés pour maintenance. Des messages s'affichent

Il y a des règles de réservation par outil qui peuvent apparaitre. Cela pour éviter qu'une personne monopolise une machine En cas de pb s'adresser aux responsables d'outils

LAAS-CNRS LOG

Laboratoire d'analyse et d'architecture des systèmes du CNRS

Book View Log	Profilomètre mécanique Tencor P15	C-15 (06629C) Prio 1	Caractérisation / characterization
Book View Log	Profilomètre mécanique Tencor P16+	C-16 (9645_W) Prio 0	Caractérisation / characterization
Apply View	Profilomètre optique LEXT	C-13 (9131_PO) Prio 0	Caractérisation / characterization

Log without booking

Tool: **Profilomètre mécanique Tencor P15 (C-15 (06629C) Prio 1)**

Project:

Batch No:

Log start time:

Log end time:

Problems during run
*(If checked, supplying supplementary info about what went wrong is required
Also, any required log fields are changed to optional)*

Supplementary Information:

- [Change status or message for this tool \(current status: Available\)](#)

Confirmer l'utilisation:

- Cliquer sur *log*
- Renseigner les champs
- Cliquer sur *save as completed*

LAAS TOOL STATUS

Laboratoire d'analyse et d'architecture des systèmes du CNRS

Name	Tool Id	Category	1st responsible	2nd responsible	Status
Apply Book View Log Suss SprayCoater	P2(10163_W)Prio0	Photolithographie / Photolithography	Laurent Mazenq	Adrian Laborde	Warning
Book View Log TXRF	C-17 () Prio	Caractérisation / characterization	Benjamin Reig	Avatar Benjamin	Warning
Book View Log Rena Or 6 pouces	E3 (9925_CE) Prio 1	Electrochimie/electroplating	David Bourrier		Warning
Book View Log Rena Cuivre 4 pouces Verticale	E4 (7965_CV) Prio 0	Electrochimie/electroplating	David Bourrier		Available
Book View Log SFD	J3 (10884_W) J0	Traitement de surface / Surface treatment	fabien mesnilgrete	Véronique Conédéra	Available

Tool: **Profilomètre mécanique Tencor P15 (C-15 (06629C) Prio 1)**

Project:

Batch No:

Log start time:

Log end time:

Problems during run
*(If checked, supplying supplementary info about what went wrong is required
Also, any required log fields are changed to optional)*

Supplementary Information:

- Change status or message for this tool (current status: **Available**)

Lors du log :
Possibilité de changer le statut d'un équipement

3 états :

- available (libre),
- warning (avertissement),
 - Vous passez à warning si vous notez un éventuel problème ainsi les utilisateurs suivants sont alertés et les responsables d'équipements aussi
- down (machine à l'arrêt)
 - Efface automatiquement tous les créneaux réservés avec envoi de mail aux personnes qui ont réservé

Les deux premiers sont disponibles aux utilisateurs, le 3^{ème} aux responsables d'équipement.

BOOKING OVERVIEW

Laboratoire d'analyse et d'architecture des systèmes du CNRS

Tools / view booking / booking overview

Tools booked view

Use filter
 My favourites
 Week view
 Day view
 Daytime ▾

< February 2016 >

Month	Mon	Tue	Wed	Thu	Fri	Sat	Sun
Week	25	26	27	28	29	30	31
Week	1	2	3	4	5	6	7
Week	8	9	10	11	12	13	14
Week	15	16	17	18	19	20	21
Week	22	23	24	25	26	27	28
Week	29	1	2	3	4	5	6

Optional filters for this list (Hide filters...)

Category: Caractérisation / characterization ▾

Responsible: -- All tool responsible -- ▾

Area/Room: -- All Areas/Rooms -- ▾

Only licenced tools

All tools

Status: -- All -- ▾

Booking type: -- All bookable types -- ▾

Show only tools with bookings

Overview link: <http://140.93.2.231/lims/WebForms/Equipment/User/Equipmentview.aspx?ca=5&f=1&m=1&f=30>

Favourites can be managed at following selection: "Use filter", "Day view".

Favourites	Tools	7	8	9	10	11	12	13	14	15	16	17	18	19	20	21
Add	AFM DIMENSION (C5 (6896_PO) Prio 1)															
Add	AFM ICON (C4 (10321_W) Prio 0)															
Add	balance (J11 (9949_PB) Prio 1)															
Add	Digidrop (C-9 (7036_EL) Prio 0)															
Add	ellipsomètre AutoEL (C-8 (-) Prio 1)															
Add	Ellipsomètre HJY (C-7 (7957_PO) Prio 0)															
Remove	FIB Dual Beam (C1 (10427_PO) Prio 0)															
Add	FTIR (C6 (115438 SE.01) Prio 1)															

Aperçu des réservations comme sur GRR

Cliquer sur le nom de l'appareil => renvoi sur le calendrier pour réserver



MENU USER

USER/MY PROFILE

Laboratoire d'analyse et d'architecture des systèmes du CNRS

21

My Profile

Personal Info	
Change Password	
Email Settings	
Show a link for sending my future bookings as an ICal-file.	Yes <input type="button" value="v"/>
Receive e-mail when a (licenced) tool is available again after being down:	No <input type="button" value="v"/>
Receive e-mail when a (licenced) tool is available again after someone canceled a booking	Yes <input type="button" value="v"/>
Send a confirmation mail whenever an action causes a mail being sent to user(s):	Yes <input type="button" value="v"/>
<input type="button" value="Save changes"/>	
User Settings	
Courses	
Favorites	

- Modifier les informations personnelles**
- Changer son mot de passe**
- Changer les options d'email :**
 - Lien vers fichier Ical pour intégration dans son agenda**
 - Avertissement réparation équipement**
 - Avertissement annulation réservation**
 - Mail de confirmation avant envoi mail aux utilisateurs**

USER/MY PROFILE

Laboratoire d'analyse et d'architecture des systèmes du CNRS

22

My Profile

Personal Info	
Change Password	
Email Settings	
User Settings	
My default project when booking:	Avatar 1.0 (Test projet Avatar) ▼
My default project for time in cleanroom:	No default ▼
Use simultaneous booking windows:	No ▼
Default timeout for login:	3 hours ▼
Use iCalendar-feed	<input type="checkbox"/>
Use reminder in iCalendar	No reminder ▼
Default sorting dropdown list, Tools	Tool Id ▼
Remember page filter(s)	Don't remember filters ▼
<input type="button" value="Save changes"/>	
Courses	
Favorites	

- Modifier les options utilisateur
 - Projet par défaut pour booking
 - Projet par défaut en salle blanche**
 - Utiliser plusieurs équipement en simultané
 - Durée avant déconnexion automatique
 - Utiliser un flux iCalendar (sogo, thunderbird,...)
 - Alarme dans le iCalendar
 - Tri par défaut des outils (ID ou nom)
 - Enregistrer les filtres des pages (jamais, par session, toujours)
- Les cours que j'ai suivi
- Ajouter/enlever mes pages favorites

MY PROJECTS/MY STATISTICS

Laboratoire d'analyse et d'architecture des systèmes du CNRS

23

My projects

Optional filters for this list (Hide filters...)

Active/deleted:

Add/remove columns (6 of 6 columns chosen)

Project Id	Project	Start	End	Project leader	Hour cost
view IG TEAM Assemblage	Développements de nouveaux procédés en Assemblage	2016-01-25	2050-01-01	Samuel Charlot	-
view IG TEAM Caractérisation	Développements de nouveaux procédés en caractérisation	2016-01-25	2050-01-01	Benjamin Reig	-

Voir mes projets actifs ou expirés

My statistics

Type of view

- Bookings / logs
 Lab time

Optional filters for this list (Show filters...)

- My statistics Projects statistics Include Man hour

Time is calculated for logs that end within the selected time period.
Cost is based on logged time, for projects charged by hourly fees, and price is before reduction

Project Id	Project Name	Tool Id	Tool Name	Batch	User	Bookings	Booked hours	Logs	Logged hours	Cost
IG TEAM Jet d'encre	Développements de nouveaux procédés en jet d'encre	J1 (10745_CV) Prio 0	SPD		avatarfabien mesnilgrete	3	2.5	0		
Total						3.0	2.5	0	0.0	0

Voir les statistiques de booking / réservations pour ma personne ou pour mes projets

Filtres par période, projets,...

Export excel

Send Message

Keep Alive
[Click here to prevent logout.](#)

Send email to:

Enter Subject:

Enter Message:

Attach file(s):

[Add attachment](#)

Send me a copy of the email

- Send message to...
- One user
- Several users
- Tool responsible
- Users of a specific tool
- The booking system administrator
- Defined filter list
- Defined user list

- Eviter la déconnexion lors de l'écriture du mail
 - (outrepasse le timeout dans my profile / user settings)
- Envoi de message
 - À un utilisateur ou plusieurs
 - À un responsable d'équipement
 - Aux utilisateurs d'un équipement
 - Aux administrateurs
 - À une liste définie par filtre (Cf My User List)
 - À une liste filtre (Cf My User Lists)
- Sujet / message / pièces jointes / se mettre en copie

LAAS ON R S USER LIST

Laboratoire d'analyse et d'architecture des systèmes du CNRS

25

- Chercher une ou des personnes inscrites sur l'application
 - Affiche les informations / coordonnées
 - Lien pour envoi de mail

User list

Optional filters for this list *(Hide filters...)*

First name:	<input type="text"/>	Last name:	<input type="text"/>
User category:	<input type="text" value="-- All categories --"/>	User role:	<input type="text" value="-- All active users of the system --"/>
University/Company:	<input type="text" value="-- All Universities / Companies --"/>	Department:	<input type="text" value="-- All departments --"/>
Laboratory Group:	<input type="text" value="-- All laboratories / groups --"/>	<input type="button" value="Apply filters"/>	

Add/remove columns (7 of 16 columns chosen)

	First name ▲	Last name	Email	Phone, work	Phone, mobile	University / company	Laboratory group
✉	abdelhakim	Bourennane	abourenn@laas.fr	0561336812		LAAS	ISGE
✉	Adem	LALE	adem.lale@laas.fr	0561336489	0623581506	LAAS	ISGE
✉	Adlan	Merlo	adlan.merlo@imft.fr			LAAS	IMFT
✉	Adrian	Laborde	alaborde@laas.fr	0561336431		LAAS	Photolithographie / Photolithography
✉	Adrien	Casanova	adrien.casanova@laas.fr	0561557948		LAAS	MPN
✉	Adrien	Desmoulin	adrien.desmoulin@elemca.com			LAAS	ELEMCA

L A A S O N R S

MY USER LIST

Laboratoire d'analyse et d'architecture des systèmes du CNRS

26

My User lists

- Tool: C4 (10321_W) Prio 0AFM ICON (Tool user) [Delete](#)
- User role: All active users of the system

- Tool: C5 (6896_PO) Prio 1AFM DIMENSION (Tool user) [Delete](#)
- User role: All active users of the system

Tool:

Tool user:

Tool category:

Tool user:

Tool Area:

Tool user:

User category:

User role:

Laboratory / group:

Project:

University / Company:

Charge:

- Filtrer les utilisateurs (« OU » pas de « ET »)
- Cliquer sur Add filter (ex tool : afm icon, tool user)
- Ajouter éventuellement d'autres filtres (ex tool : afm dimension , tool user)
- Enlever éventuellement des filtres actifs avec delete

LAAS MY USER LIST

Laboratoire d'analyse et d'architecture des systèmes du CNRS

27

- Filtres : sauve le filtre
 - Mise à jour des personnes dynamique (ex personnes formées récemment incluses)
- Utilisateurs : sauve les personnes
 - Ne met pas à jour à chaque requête
- Entrer un nom dans create new puis « save »
 - Ou ajouter les filtres ou les utilisateurs à une liste déjà faite

Save current filter to: Or create new:

<input type="checkbox"/>	FirstName	LastName	Email	User category
<input checked="" type="checkbox"/>	Pierre-François	Calmon	calmon@laas.fr	LAAS : ITA / BiATSS
<input checked="" type="checkbox"/>	Hélène	Cayron	hcayron@laas.fr	LAAS : Doctorant
<input checked="" type="checkbox"/>	Alejandro Kayum	Jiménez Zenteno	akjimene@laas.fr	LAAS : Doctorant
<input checked="" type="checkbox"/>	Adrian	Laborde	alaborde@laas.fr	LAAS : ITA / BiATSS
<input type="checkbox"/>	Laurent	Mazenq	lmazenq@laas.fr	LAAS : ITA / BiATSS
<input type="checkbox"/>	fabien	mesnilgrete	mesnilgrete@laas.fr	LAAS : ITA / BiATSS
<input type="checkbox"/>	avatarfabien	mesnilgrete	fabien.mesnilgrete@laas.fr	LAAS : Doctorant

Filters

Name	Count	
spd and tousimis users	2	Show Delete
afm users	2	Show Delete
Team	15	Show Delete

User lists

Name	Count	
tousimis	4	Show Delete

Save checked users to: Or create new:

MY NOTES/PROCESSES

Laboratoire d'analyse et d'architecture des systèmes du CNRS

28

My notes/processes

To add notes, you must first create one or more groups to add your notes to.

[Add/edit groups](#)

Extended info modules

Add Extended module

Name

Description

- PAS ENCORE ACTIF**
- Il faut définir un groupe : add/edit groups**
- Entrer un nom et une description puis « add »**



$$S = \frac{n}{2}(2n-1)$$
$$M = (R+D)^2$$

MENU INFO

❑ Area room list

- Liste des « pièces » = au LAAS ce sont les zones
 - Permet à l'administrateur de « fermer » une zone en un clic si pannes ou maintenances
 - Permet à l'utilisateur de contacter directement la bonne personne s'il note un pb sur l'infrastructure ou de sécurité

❑ Chemical list

- Liste des produits chimiques
 - Pas activé au LAAS car nous utilisons une application spécifique RICH
<https://sysadmin.laas.fr/securise/RICH/Pages/index.php>

❑ General documents

- Documents généraux sur le travail en salle blanche
- On va y mettre les documents qui sont sur l'intranet
- Tous les formats de documents ne sont pas acceptés (ex : xlsx pas acceptés mais xls oui)

☐ Tool documents

- Accès à divers documents reliés aux outils
 - Modes d'emplois
 - Protocoles, etc..

Tool Id ▲	Tool name	Category	Responsible	Documents
T16 (11146_PT) Prio 1	Four AET Propre	Oxydation	Eric Imbernon	
1001	Test Tool 2	Assemblage / Device mounting	Martin (Admin) Klarqvist	
1002	Test Tool 3	Other processes	Martin (Admin) Klarqvist	
101	Test tool	Caractérisation / characterization	Martin (Admin) Klarqvist	Manuel d'un équipement test tool doc [info]
A1 (6783_MEC) Prio 0	Scie diamanté DAD-321	Assemblage / Device mounting	David Colin	Mode d'emploi Notice d'utilisation soudeuse K&S 4526 [info]

☐ Sitemap

- Plan de l'

☐ About

- Informations sur l'application

CONCLUSION

**SOYONS TOUS RIGOUREUX EN NOTANT
LE MAXIMUM D'INFORMATIONS**

EN CAS DE PROBLÈME

Send Message

Keep Alive
[Click here to prevent logout.](#)

Send email to:

Enter Subject:

Enter Message:

Attach file(s): Aucun fichier sélectionné.
[Add attachment](#)

Send me a copy of the email